

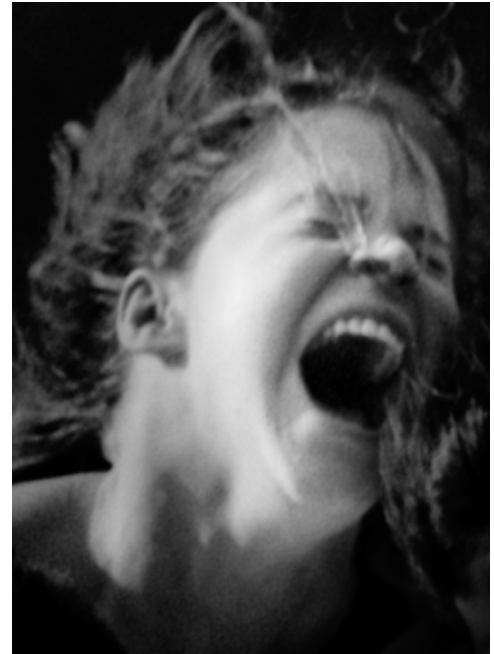
Thomas Wrede, *Früher Morgen bei den Korallenmoos-Inseln*, (Ausschnitt), 2016; © Thomas Wrede, VG Bild-Kunst, Bonn 2017



Thomas Wrede, *Nach der Flut 1*, (Ausschnitt), 2012; © Thomas Wrede, VG Bild-Kunst, Bonn 2017

Orte der Fantasie

*Betrachte die Bilder und versetze Dich in die Stimmungen der Orte.
Erfinde eine Geschichte.*



Thomas Wrede, *Magic Feelings*, 1997; © Thomas Wrede, VG Bild-Kunst, Bonn 2017

Achterbahn Gefühle

Welche Gedanken könnten den Menschen während der Achterbahnfahrt durch den Kopf gehen?

Freizeitpark

Was fasziniert Menschen an Freizeitparks, was glaubst Du?

Erfinde Deinen eigenen Freizeitpark. Welche Landschaftsformen (Berge, Meer, Wüste, Wald) und Attraktionen (Sehenswürdigkeiten, Vergnügungsbereiche) kann man darin bewundern? Zeichne den Freizeitpark auf dieses Blatt.

UrlaubsgrüÙe

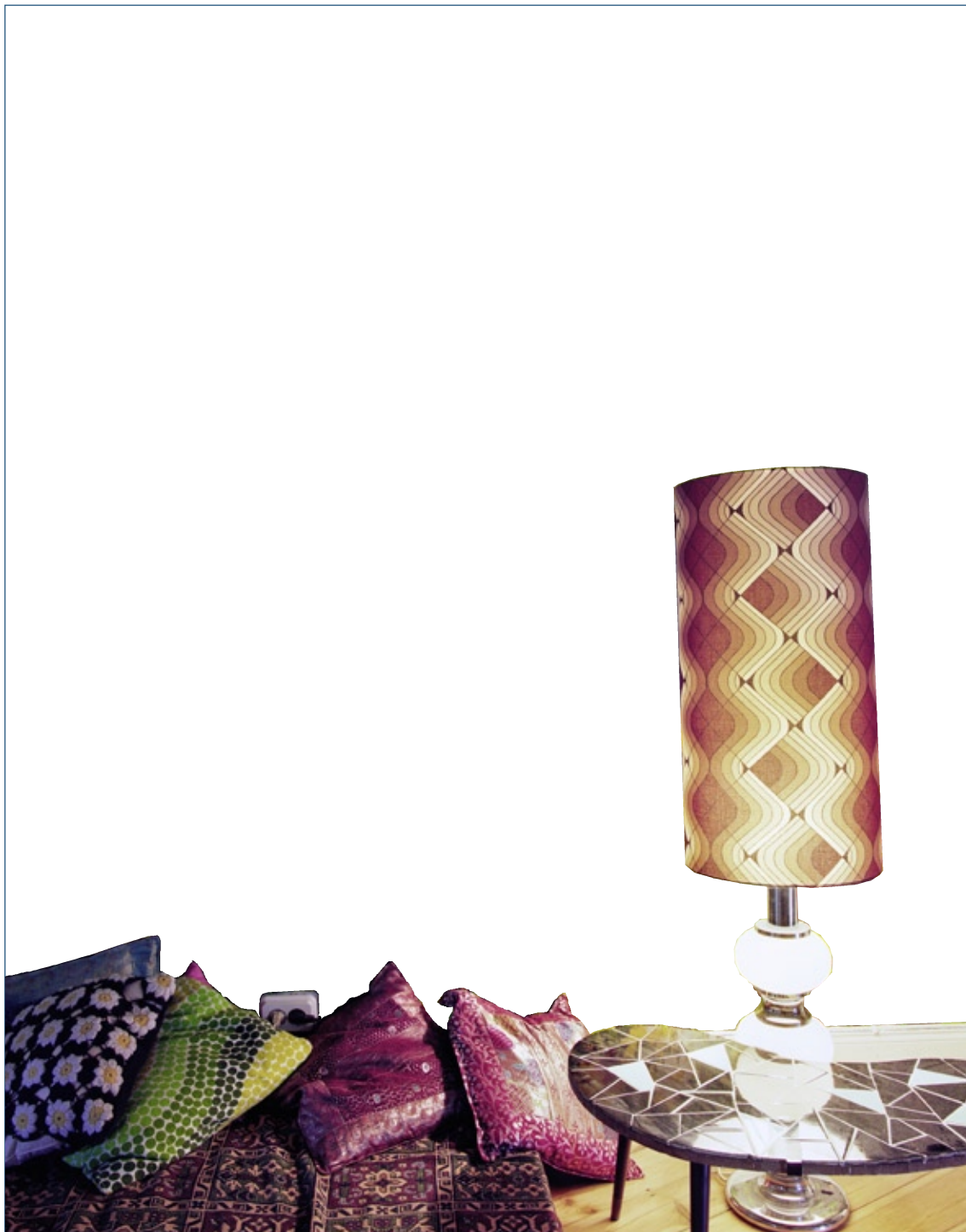
Zeichne eine Landschaft auf diese Postkarte. Sie muss nicht in Wirklichkeit existieren.
Welche UrlaubsgrüÙe sendest Du einem Freund / einer Freundin aus diesem Fantasieland?



Fototapete

Wie könnte es in diesem Wohnzimmer denn noch aussehen?

Zeichne Dein Wunschbild als Tapete an die Wand. Oder schneide zu Hause den weißen Teil des Bildes aus und suche Dir in der Landschaft Deine eigene Fototapete.



Thomas Wrede, *Gebirgslandschaft mit Kissen und Stehlampe*, (Ausschnitt), 2000; © Thomas Wrede, VG Bild-Kunst, Bonn 2017