

Sammeln, Sortieren, Zeichnen

Was haben die Künstlerinnen und Künstler für die Werke in der Ausstellung „Nach der Natur“ gesammelt? Zeichne einige Naturmaterialien auf. Zeichne viele unterschiedliche Oberflächen und Formen.

Lass´ Dich inspirieren für das eigene Sammeln. Zu Hause kannst Du Deine gesammelten Materialien in Kisten oder Gefäßen sortieren.



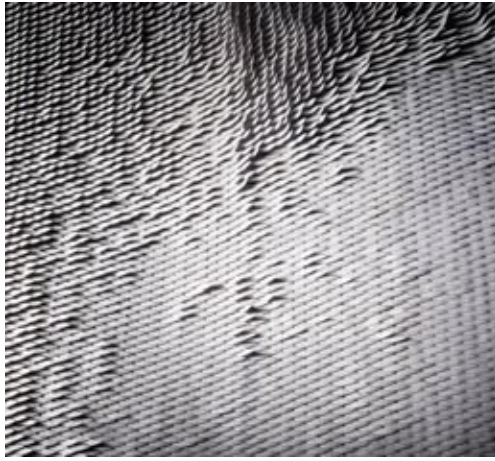


Giuseppe Licari, *Humus*, 2017, Bäume aus dem Schlosspark Bad Homburg; © Giuseppe Licari

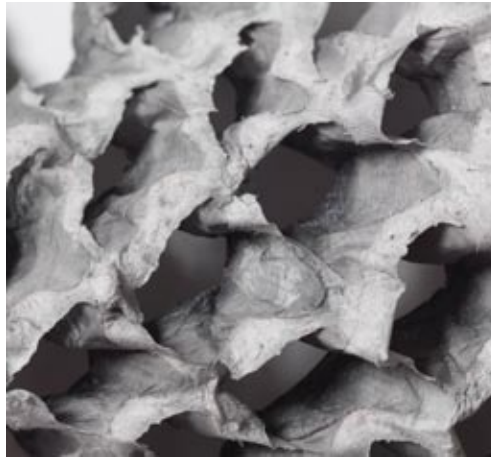
Von unten

Die an der Decke befestigten Wurzeln des Künstlers Giuseppe Licari werfen zarte Schatten auf den Boden. Es sind die Wurzeln von Apfelbäumen aus dem Bad Homburger Schlosspark.

Lege dieses Blatt unter eine Wurzel und zeichne die Schatten, die auf das Papier fallen. Zeichne übereinander und nebeneinander bis das Blatt voll ist. Wie wirkt es nun auf Dich?



Florian Hundt, *Transformative Paper*, 2014; © Florian Hundt



Nora Etmal, *Fischleder*, 2016; © Nora Etmal



Stella Jazenko, *Hedera*, 2016; © Stella Jazenko

Die Studierenden der Hochschule für Gestaltung Offenbach haben mit verschiedenen Materialien aus der Natur experimentiert, um daraus neue Designs zu entwickeln, die in der Zukunft für unseren Alltag nützlich sein könnten.

In der Hand hältst Du dieses Blatt Papier. Papier besteht aus pflanzlichen Fasern und ist damit auch ein Material der Natur. Was würde passieren, wenn Du das Papier faltest, ganz oft, bis es nicht mehr geht. Wie verändert es sich? Wie kann es zu etwas Neuem werden und seine ursprüngliche Funktion verändern? Verändert es seine Struktur? Wird es zu einem Objekt?

In der Ausstellung sind unterschiedlichste Werke zu Naturmaterialien zu finden. Was kannst Du sehen, hören, fühlen?

Schreibe mit Hilfe der gesammelten Wörter ein kurzes Gedicht.

Sehen

Welche Farben kannst Du finden? Erfinde neue Farben:

erdbraun, leuchtbraun,
wurzelgrau, wurzel-
spitzenbraun ...

Hören

Welche Geräusche könnten verschiedene Materialien machen:

rascheln, knirschen,
quietschen ...

Fühlen

Beschreibe, wie sich unterschiedliche Materialien anfühlen könnten, ohne sie anzufassen:

Manche Blätter sind rau,
Pustebumensamen sind
flauschig weich ...

Der Künstler Peter Emch fertigt Drucke mit Baumscheiben und dokumentiert somit die Jahresringe von Bäumen.

Schreibe alle Fragen auf, die Dir beim Betrachten der Bilder in den Sinn kommen:

Wer bewohnte den Baum? Wie alt ist der Baum geworden?

In Anregung an die gestellten Fragen, kannst Du nun eine Geschichte schreiben.

Peter Emch, *Stieleiche / Quercus Robur* (26.12.1999), (Ausschnitt), 2000; Handabzug auf Koreapapier; © Peter Emch

